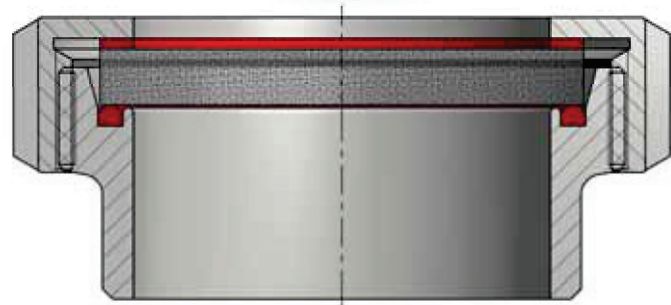
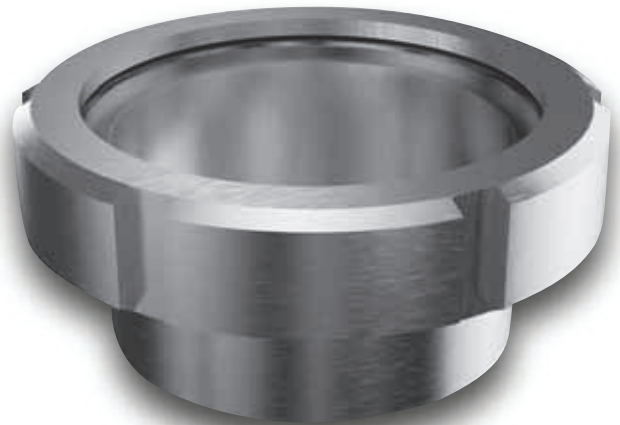


### Standardausführung

- Werkstoffe: 1.4571/1.4404 (Gewindestutzen)  
1.4301 (Überwurfmutter)
- Perbunan-/Teflondichtungen
- Gewindestutzen mit erhöhter Wanddicke (t=5,0-6mm)
- Borosilikatglasplatte nach DIN 7080
- zulässiger Betriebsüberdruck 6bar

### Optionen

- Werkstoffe: 1.4435 BN2, 1.4539, 1.4529, 1.4462,  
1.4429, HC-22, HC-276, HC-2000, usw.
- Mit konischem Gewindestutzen
- Verschiedene Glaswerkstoffe
- Verschiedene Dichtungswerkstoffe



Art Nr.	NW	Gewicht [kg]	Glasplatte [mm]	Stückpreis in EUR (lose)	zentrisch eingeschweißt Preis in EUR
210 25	25	0,4	Ø 38 x 9		
210 40	40	0,6	Ø 50 x 10		
210 50	50	0,8	Ø 63 x 10		
210 65	65	1,3	Ø 80 x 12		
210 80	80	1,8	Ø 94 x 11		
211 00	100	2,5	Ø 113 x 15		
211 25	125	3,2	Ø 142 x 15		
211 50	150	3,8	Ø 166 x 15		

### Einzelteile

Bezeichnung	NW25 Preis in EUR Artikel Nr.	NW40 Preis in EUR Artikel Nr.	NW50 Preis in EUR Artikel Nr.	NW65 Preis in EUR Artikel Nr.	NW80 Preis in EUR Artikel Nr.	NW100 Preis in EUR Artikel Nr.	NW125 Preis in EUR Artikel Nr.	NW150 Preis in EUR Artikel Nr.
Gewindestutzen (lose)	2020	2040	2050	2065	2080	2100	2125	2150
Gewindestutzen (zentrisch eingeschweißt)	2020	2040	2050	2065	2080	2100	2125	2150
Überwurfmutter	2020 1	2040 1	2050 1	2065 1	2080 1	2100 1	2125 1	2150 1
Borosilikatglasplatte DIN 7080	210 251	210 401	210 501	210 651	210 801	211 001	211 251	211 501
Teflondichtung (atmosphärenseitig)	210 252Te	210 402Te	210 502Te	210 652Te	210 802Te	211 002Te	211 252Te	211 502Te
Perbunandichtung (mediumberührt)	210 253Pe	210 403Pe	210 503Pe	210 653Pe	210 803Pe	211 003Pe	211 253Pe	211 503Pe
Teflondichtung (mediumberührt)	210 253Te	210 403Te	210 503Te	210 653Te	210 803Te	211 003Te	211 253Te	211 503Te

